



Schulisches Auswahlverfahren für den Zugang zum Max Weber-Programm Bayern

(Studienförderung nach Art. 5 Bayerisches Eliteförderungsgesetz – BayEFG -)

aus dem Gymnasialbereich

**Merkblatt
des Bayerischen Staatsministeriums für
Unterricht und Kultus
zum
Zugang zur Studienförderung nach Art. 5
Bayerisches Eliteförderungsgesetz (BayEFG)
aus dem Gymnasialbereich**

Neunjähriges Gymnasium

(Stand: 01.09.2008)

http://www.gymnasium.bayern.de/imperia/md/content/gymnasialnetz/oberbayernost/merkblatt_stmuk_art_5_bayefg.pdf

Prüflinge

Schülerinnen und Schüler eines bayerischen

- Gymnasiums,
- Kollegs oder
- Abendgymnasiums

gemäß Art. 3 Abs. 1 und Art. 100 BayEUG.

Andere Bewerber gemäß Art. 89 Abs. 2 Nr. 12 Buchstaben d und e BayEUG.



ZEUGNIS

DER

ALLGEMEINEN HOCHSCHULREIFE

Leistungs-
voraussetzungen
gemäß **Merkblatt**
des StMUK

Leistungsvoraussetzungen

- Hochschulzugangsberechtigung in Bayern mit einer Note von mindestens **1,30** und
- einer Gesamtqualifikation (§ 84a GSO) mit mindestens
 - **288** Punkten aus den **Grundkursen**,
 - **183** Punkten aus den **Leistungskursen** (einschließlich Facharbeit),
 - **250** Punkten aus der **Abiturprüfung**.
- Abweichende Regelungen für Kolleg, Abendgymnasium und andere Bewerber.

Mündliche Prüfung

des in den
Jahrgangsstufen
12 und 13
behandelten
Unterrichtsstoffes

Deutsch

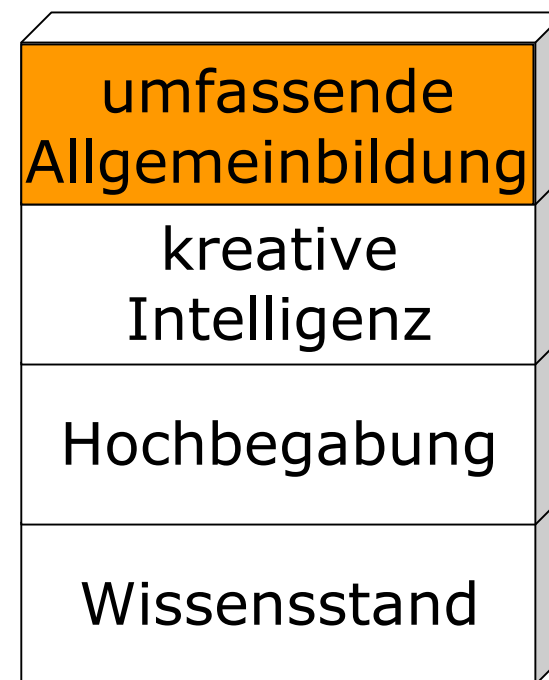
Fremdsprache
(nach Wahl des Prüflings)

Geschichte

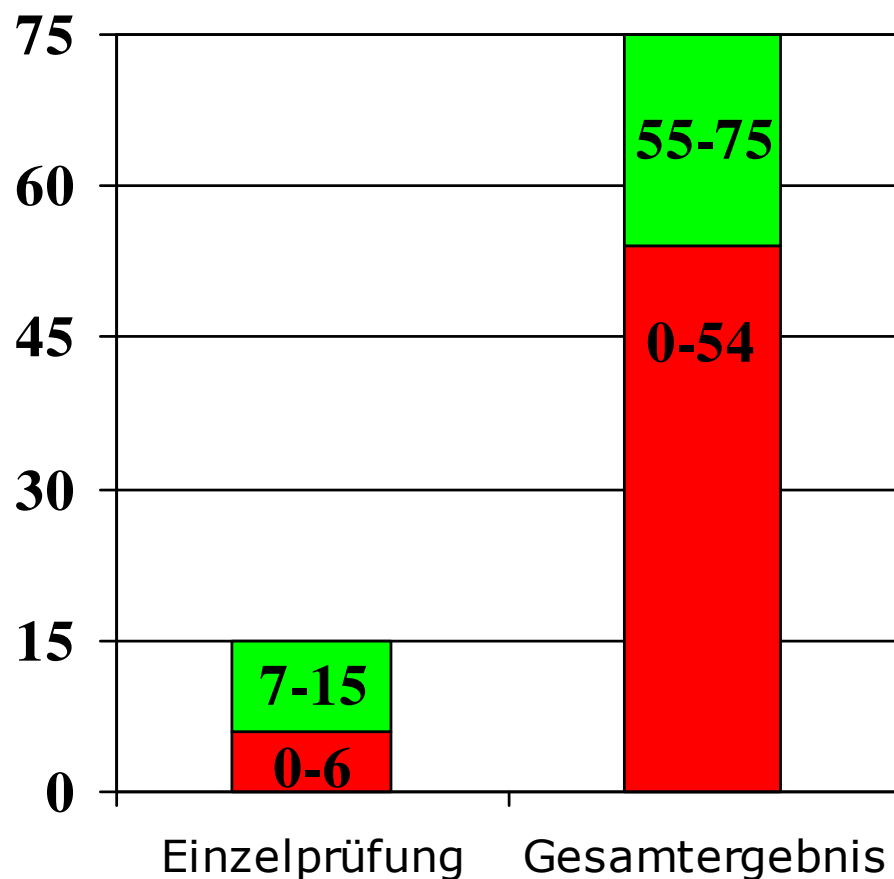
ggf. Ersatz durch
1. bis 4. Fach
der Abiturprüfung
(nach Wahl des Prüflings)

Naturwissenschaft
(nach Wahl des Prüflings)

Mathematik



Prüfungsbewertung



- Aufnahme in die Studienförderung möglich
- Aufnahme in die Studienförderung ausgeschlossen

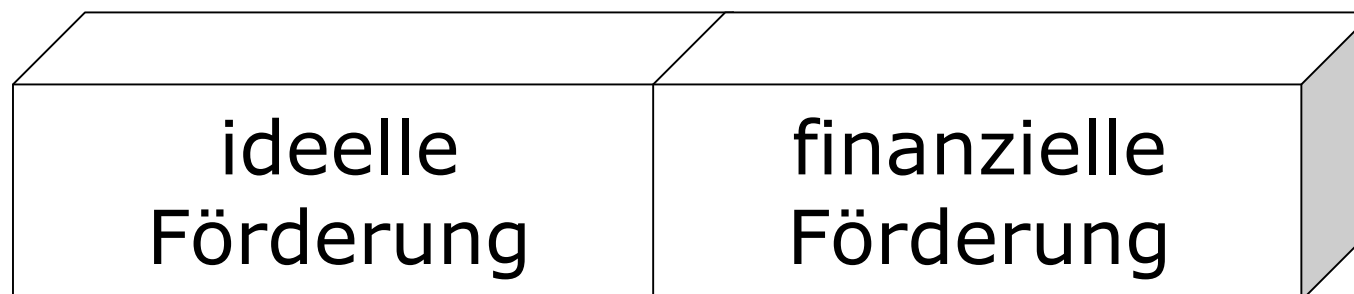
- nach dem in den Jahrgangsstufen 12 und 13 der gymnasialen Oberstufe üblichen Punktesystem;
- ergibt Reihung aller im Aufsichtsbezirk geprüften Schülerinnen und Schüler;
- gemäß dem Ziel, die umfassende Allgemeinbildung des Prüflings aufzuzeigen, d.h. bei Punktgleichheit ist der Prüfling mit der geringsten Streuung der Einzelergebnisse zu bevorzugen.

Vergabe der Förderplätze

- 50 v. H. an diejenigen Schülerinnen und Schüler, die das schulische Auswahlverfahren **im jeweiligen Aufsichtsbezirk mit den besten Ergebnissen** absolviert haben;
- 50 v. H. an diejenigen Schülerinnen und Schüler, die im jeweiligen Aufsichtsbezirk nicht aufgenommen werden konnten und das schulische Auswahlverfahren **im bayernweiten Vergleich mit den nächstbesten Ergebnissen** absolviert haben.

Inhalt der Förderung

- Die Studienförderung erfolgt durch Exzellenzprogramme, durchgeführt von der Studienstiftung des Deutschen Volkes.



- Die Schulabsolventen müssen ihr Studium an einer Hochschule in Bayern aufnehmen.

Ideelle Förderung

- individuelle Betreuung durch Mentorate (Gruppen mit Vertrauensdozenten) und Tutorien (z.B. durch Doktoranden/Postdoktoranden);
- Vernetzung mit Exzellenzbereichen und frühzeitige Einbindung in die Forschung (z.B. Sommerakademien, Fachforen, Forschungspraktikum, Beteiligung an Elitestudiengängen);
- Förderung der Internationalität (z.B. fachsprachliche Ausbildungsangebote [auch] im Ausland, Sommerakademien/Workshops im In- oder Ausland mit ausländischen Wissenschaftlern);
- interdisziplinäre, persönlichkeitsbildende und berufsbezogene Veranstaltungen (z.B. Sommerakademien, Workshops).

Finanzielle Förderung

- 480 € Bildungspauschale jeweils zu Semesterbeginn;
- Auslandsförderung für ein Auslandssemester:
 - 155 € monatlicher Auslandszuschlag für ein Studium im Bereich der Europäischen Union (maximal sieben Monate lang);
 - die den Regelerstattungsbetrag der BAföG-Auslandszuschlagsverordnung überschreitenden Studiengebühren bis zu einem Höchstbetrag von 3.000 €;
 - zusätzlich, wenn keine Leistungen nach dem BAföG gewährt werden, ein BAföG-ähnliches Auslandsstipendium.

Durchführung der Prüfung

- je Fach ein Gespräch;
- mit je einem Prüfer und einem Beisitzer;



- Dauer: je ca. 12 Minuten, insgesamt ca. 60 Minuten.

Muster eines Prüfungsplans

Der Ministerialbeauftragte
für die Gymnasien
in Oberbayern - Ost

Plan Nr. 1
Stand: 02.12.2008, 10:10 Uhr

Prüfungstag: Donnerstag, 12.06.2008

Prüflinge: Amuster Anna, Gymnasium A
Bmuster Anton, Gymnasium B
Fmuster Anna, Gymnasium C
Gmuster Anton, Gymnasium D

Imuster Anna, Gymnasium E
Kmuster Anna, Gymnasium F
Kmuster Anton, Gymnasium G
Lmuster Anna, Gymnasium A

Mmuster Anna, Gymnasium H
Pmuster Anna, Gymnasium H
Smuster Anton, Gymnasium B
Wmuster Anton, Gymnasium K

Fach:	D	D	G	M	M	M	E	L	It	C	B	Ph	Sk	Geo	WR	K	Ev
Prüfer:	OSRin N.N.	OSR N.N.	OSRin N.N.	StD N.N.	OSR N.N.	StD N.N.	StRin N.N.	OSRin N.N.	OSRin N.N.	StD N.N.	StR N.N.	OSRin N.N.	OSR N.N.	StR N.N.	OSRin N.N.	StD N.N.	StRin N.N.
Besitzer:	StR N.N.	OSR N.N.	StR N.N.	StD N.N.	OSR N.N.	StDin N.N.	OSR N.N.	OSRin N.N.	OSRin N.N.	StR N.N.	OSRin N.N.	OSR N.N.	OSR N.N.	StR N.N.	StRin N.N.	StD N.N.	OSRin N.N.
Raum:	N31	N32	K26	N41	N41	N42	016	303	N32	K24	013	303	N31	016	N42	K26	K26

Uhrzeit:	Informationen zum Ablauf des Prüfungstages (Raum 016)																
08:40	Informationen zum Ablauf des Prüfungstages (Raum 016)																
08:55	Imuster	Kmuster	Lmuster	Fmuster		Mmuster					Amuster	Gmuster		Bmuster			
09:20	Mmuster	Pmuster	Fmuster	Wmuster		Smuster					Kmuster			Amuster			
09:50	Gmuster	Lmuster		Kmuster		Kmuster					Bmuster	Smuster		Imuster			
10:15	Amuster	Bmuster	Wmuster	Gmuster		Imuster				Mmuster	Fmuster	Kmuster		Pmuster			
10:40		Smuster	Pmuster			Lmuster	Kmuster	Mmuster		Wmuster							
11:05	Kmuster				Amuster		Gmuster	Bmuster	Imuster	Fmuster							
11:40					Bmuster		Wmuster	Amuster	Fmuster	Kmuster	Pmuster		Smuster		Mmuster	Lmuster	
12:05					Pmuster		Imuster	Smuster	Lmuster		Imuster		Wmuster		Kmuster		Gmuster
12:30	Sitzung der Prüfungskommission zur Ergebnisfestsetzung (Raum 001)																

Prüfungsergebnis

- telefonisch abrufbar ab dem nächsten Schultag:

089 / 81 888 200



- schriftlich nach Vorliegen des bayernweiten Vergleichs
 - Einzelergebnisse;
 - Gesamtergebnis;
 - Mitteilung, ob Grundvoraussetzung für den Zugang zur Studienstiftung erfüllt wurde und Vorschlag für eine Förderung nach Art. 5 BayEFG erfolgt;
- bis Ende September schriftliche Benachrichtigung durch die Studienstiftung des Deutschen Volkes über die Aufnahme in die Studienförderung.

weitere Informationen

- http://www.gymnasium.bayern.de/gymnasialnetz/oberbayern_ost/dienststelle/pruefungshinweise/index.shtml
- <http://www.stmwfk.bayern.de/foerderung/bayefg.html>
- <http://www.stmwfk.bayern.de/foerderung/>
- <http://www.elitenetzwerk.bayern.de/12.0.html>
- <http://www.studienstiftung.de/>